

CHIFFRES CLÉS



2023



LE 1^{ER} ACTEUR DE SANTÉ de Bourgogne / Haute-Marne et 18^{ÈME} CHU au niveau national*



LES SOINS

Soins de proximité et de recours.
1 800 lits et places,
457 000 journées d'hospitalisation,
336 000 consultations externes.



LA RECHERCHE

Top 15 national en termes de recherche.
Un environnement de recherche et d'innovation riche,
en proximité avec le soin.
Un positionnement privilégié au cœur du grand campus universitaire dijonnais.



LE BUDGET

850 M€ de budget,
à l'équilibre budgétaire.



LE TERRITOIRE

Près de 200 conventions
de coopérations médicales.
Près de 200 médecins
impliqués.



LE FORMATION ET L'ENSEIGNEMENT

Des liens étroits avec l'**UFR des sciences de santé.**
8 instituts de formation.
1 700 étudiants médicaux.
700 étudiants paramédicaux.



LES FEMMES ET LES HOMMES

1^{er} employeur de Bourgogne.
Près de 9 000 professionnels.
Plus de **150 métiers.**

*Classement 2023 des budgets des 32 CHU.

L'engagement du CHU sur le territoire Bourgogne / Haute-Marne

LE DÉVELOPPEMENT DE LA TÉLÉMÉDECINE

3 374
téléconsultations

5 496
télé-expertises



LES COOPÉRATIONS

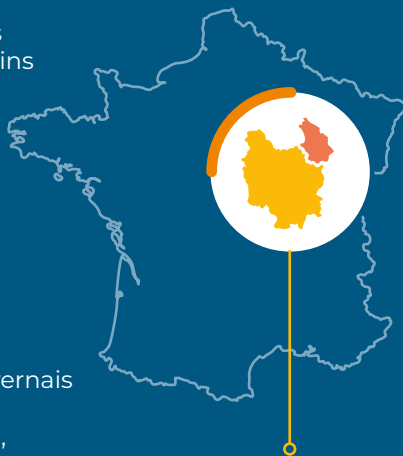
196 conventions de coopérations médicales avec les établissements du territoire, impliquant 192 médecins (sénior, assistants partagés et chefs de clinique assistants).

LES ÉQUIPES MÉDICALES

134 praticiens du CHU nouvellement engagés sur une coopération médicale territoriale.

UN FORT ENGAGEMENT TERRITORIAL

Un acteur majeur auprès des GHT bourguignons : Sud Côte d'Or, Bourgogne méridionale, Nièvre, Saône-et-Loire Bresse Morvan, Sud Yonne Haut Nivernais et Nord Yonne.
L'établissement support du GHT 21-52 (9 membres), **seul GHT de France à couvrir un territoire relevant de 2 régions administratives.**



Bourgogne /
Haute-Marne

SOMMAIRE

- #1 **Le CHU Dijon Bourgogne : une offre de recours au bénéfice de tous**
 - 6 13 pôles et 2 fédérations d'activité cliniques et médicotechniques
 - 7 Un des plateaux techniques les plus innovants et performants de France
 - 9 Répartition des lits et places par discipline
 - 10 Répartition des lits et places par site
 - 12 Les patientes et patients
- #2 **L'activité**
 - 14 Une dynamique en progression
 - 15 Zoom sur...
- #3 **La recherche au CHU**
 - 20 La recherche
- #4 **Des femmes et des hommes au service des patients**
 - 22 La communauté hospitalière
 - 23 Formation, enseignement, professionnalisation
 - 24 Activité hôtelière et logistique / Activité biomédicale
 - 25 Systèmes d'information
- #5 **Investir pour demain**
 - 26 Quelques projets majeurs
 - 27 Une situation financière particulièrement robuste
- #6 **Qualité et sécurité des soins pour tous**
 - 28 Satisfaction des patients
 - 29 Indicateurs qualité
 - 30 Relations avec les usagers
 - 31 Vigilances, risques infectieux et en endoscopie



#1 LE CHU DIJON BOURGOGNE : une offre de recours au bénéfice de tous

13 pôles et 2 fédérations d'activité cliniques et médicotechniques

Pôle Cœur, poumons, vaisseaux

Pôle Médico-chirurgical digestif, endocrinien et urologique

Pôle Neurosciences, chirurgie réparatrice et psychiatrie

Pôle Pathologies médicales

Pôle Gynécologie-obstétrique et biologie de la reproduction

Pôle Pédiatrie

Pôle Anesthésie-réanimations chirurgicales,
urgences et médecine légale

Pôle Rééducation réadaptation

Pôle Personnes âgées

Pôle Imagerie

Pôle Biologie et pathologie

Pôle Pharmacie

Pôle Recherche et santé publique

Fédération des blocs et sites interventionnels

Fédération de cancérologie

+ 1 pôle management général et fonctions support



Un des plateaux techniques les plus innovants et performants de France

Salles multimodales	2
Robots chirurgicaux dont 1 robot chirurgical DA VINCI XI et 1 robot chirurgical DA VINCI X avec 2 consoles	2
Robot Corindus (robot d'assistance vasculaire)	1
IRM dont 3 IRM 1,5T et 1 IRM 3T	4

Et des équipements complémentaires permettant un large spectre de prises en charge

Échographes	144
Générateurs de dialyse	39
Salles d'opération	33
Amplificateurs de brillance	18
Laboratoires de biologie + 1 secteur pré-analytique + 2 centres de prélèvements	11
Salles numérisées de radiographie	6
Scanographes	3
Salles de coronarographie	2
Salles de radiologie interventionnelle d'angiographie	2
Cone beam	1
Salle d'électrophysiologie	1
Salle de neuro angiographie biplan	1
O-ARM	1
Plateforme de chirurgie réfractive	1
Cube opératoire pour chirurgie ophtalmologique	1
Salle d'écho-interventionnelle pour phlébologie	1



Répartition des lits et places

PAR DISCIPLINE

	Lits	Places	Total
Médecine	728	164	892
Chirurgie	244	49	293
Gynécologie-obstétrique	64	10	74
EHPAD	210	-	210
USLD (Unité de soins de longue durée)	38	-	38
Soins de suite	159	8	167
Psychiatrie	53	42	95
Total	1496	273	1769
Dont MCO	1036	223	1259

point de repère :

1 769

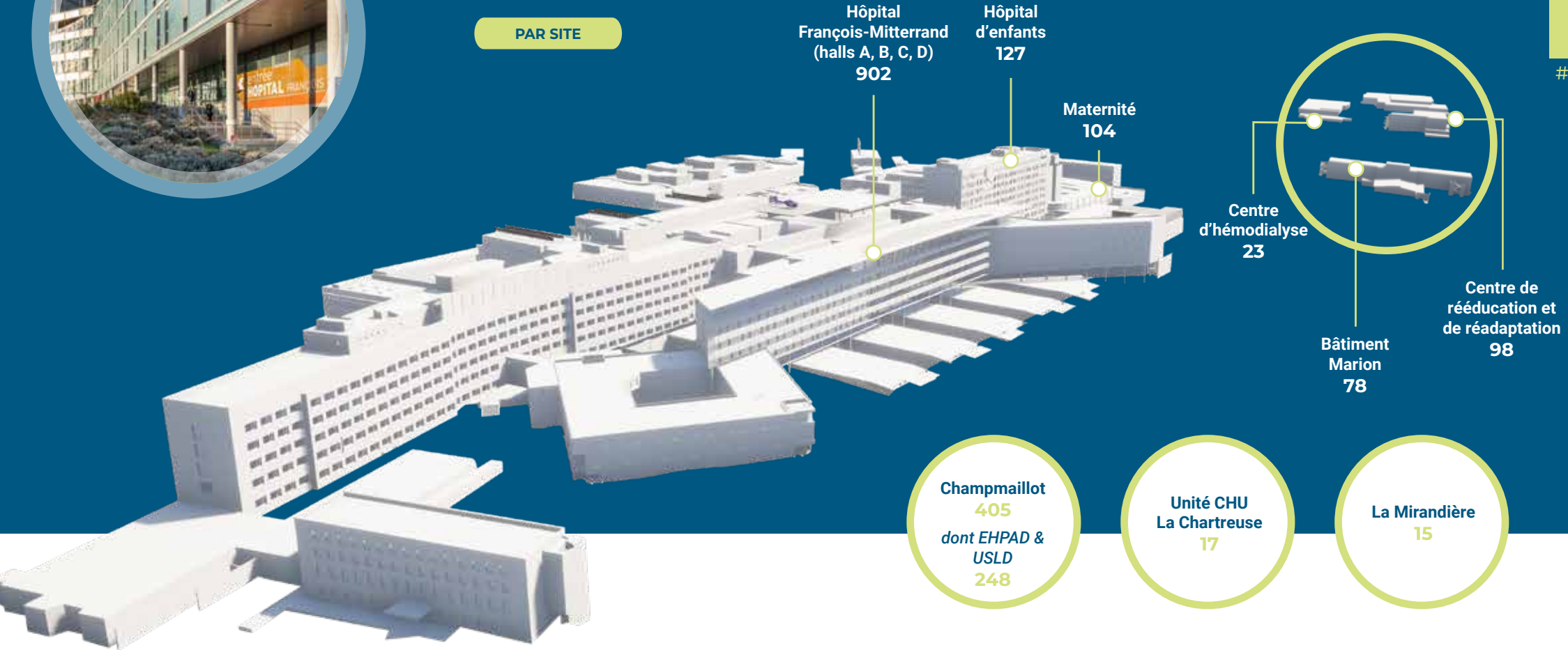


Dont lits et places MCO
1 259



Répartition des lits et places

PAR SITE

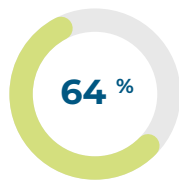


#1

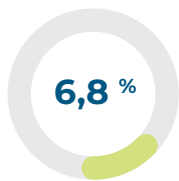


Les patientes et patients

Provenance des patientes et patients hospitalisés en MCO



Côte-d'Or



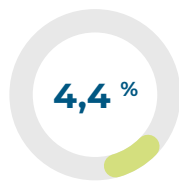
Yonne



Saône-et-Loire



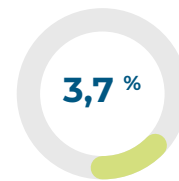
Nièvre



Franche-Comté



Haute-Marne



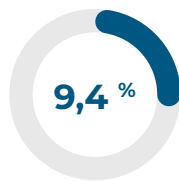
Autres
départements



Bourgogne

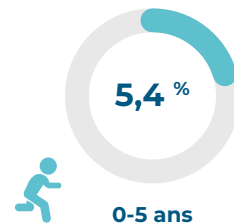


Bourgogne-Franche-Comté (BFC)

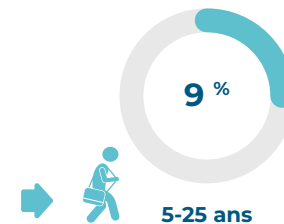


Hors BFC

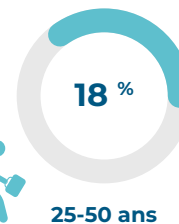
Pyramide des âges



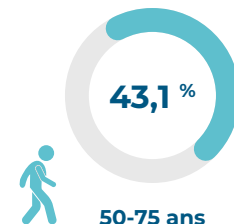
0-5 ans



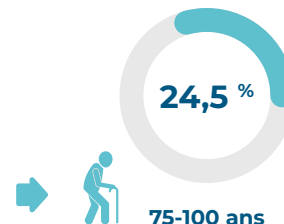
5-25 ans



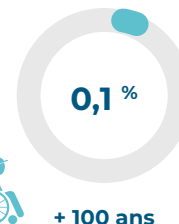
25-50 ans



50-75 ans

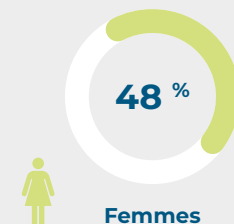


75-100 ans

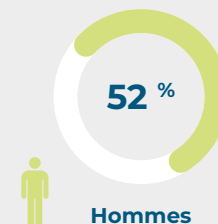


+ 100 ans

Typologie des patientes et patients



Femmes



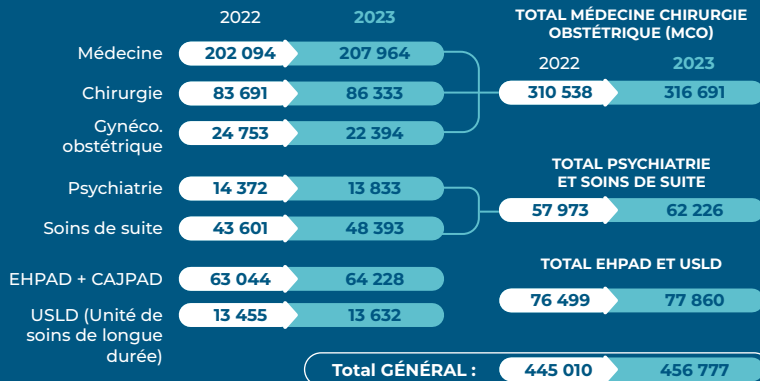
Hommes



#2 L'ACTIVITÉ

Une dynamique en progression

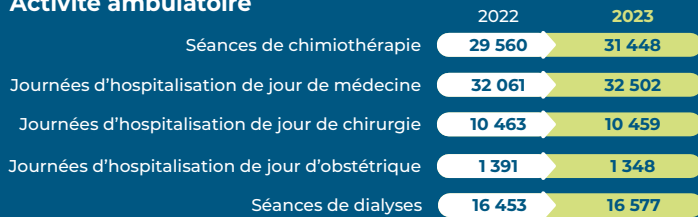
Hospitalisation complète en journées



Points de repère :



Activité ambulatoire



Activité externe

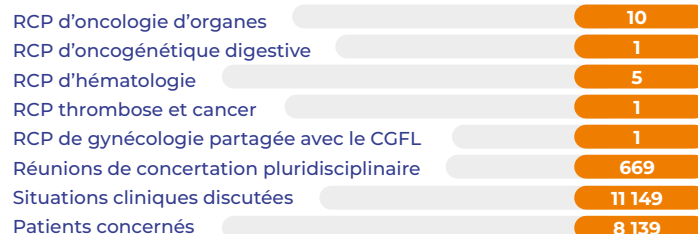


Zoom sur...

La cancérologie

Prise en charge des tumeurs
hématologiques et solides de l'adulte
et de l'enfant, à l'exception du
cancer du sein.

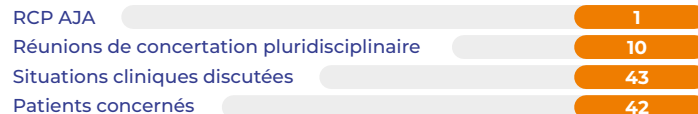
La cancérologie adulte



La cancérologie pédiatrique



La cancérologie des adolescents et jeunes adultes (AJA)



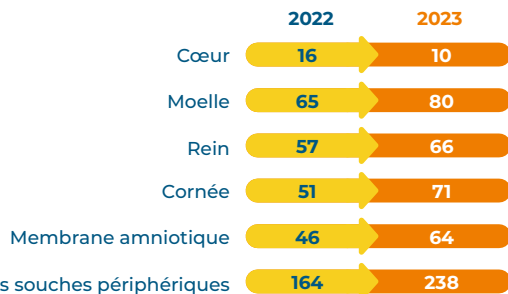
Point de repère :

806
réunions de
concertation
pluridisciplinaire



Zoom sur...

Les greffes et les prélèvements



Prélèvements de cellules souches périphériques

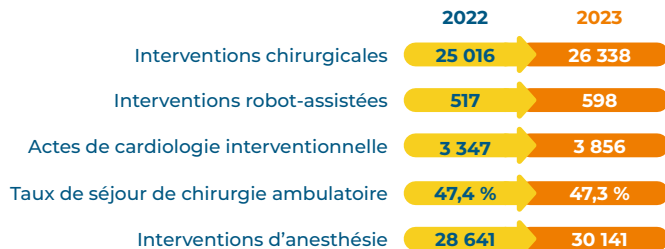
La chirurgie et les actes interventionnels



Point de repère :

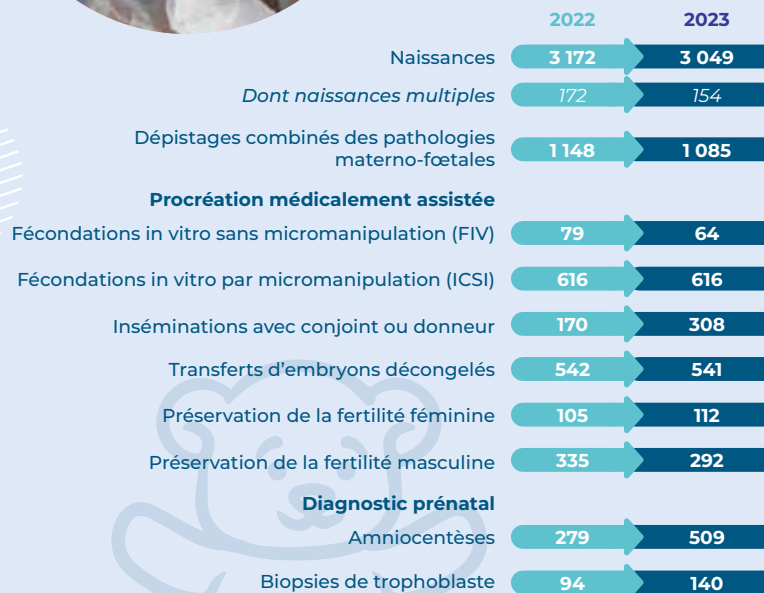
598
interventions
robot-assistées

+ 15,7 %



Zoom sur...

La maternité



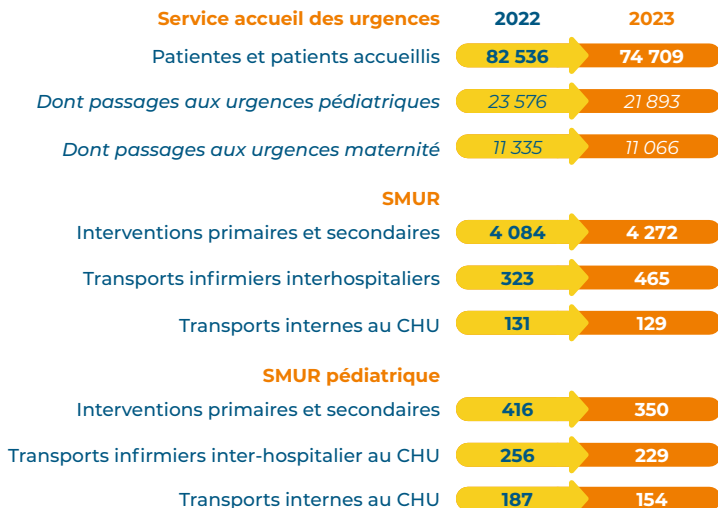
Point de repère :

680
fécondations
in vitro

#2

Zoom sur...

Les urgences



point de repère :

74 709
patientes et
patients accueillis
aux urgences

- 9,5 %*

*3 juillet 2023 : mise
en place H24 de la
régulation des urgences
par le centre 15

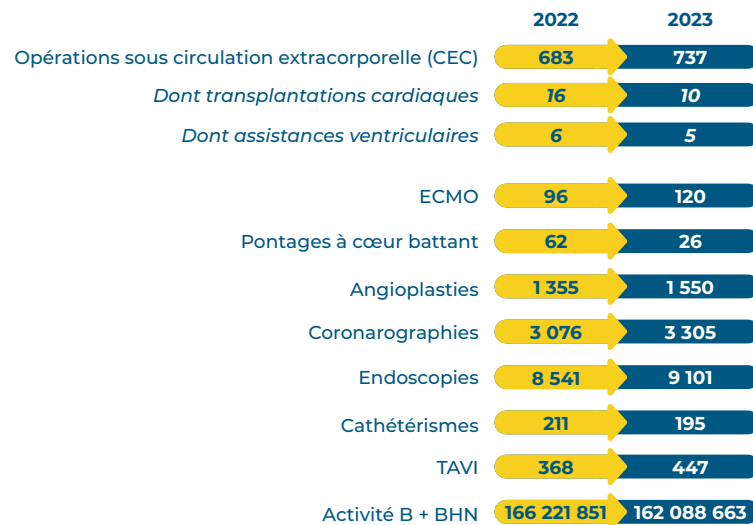


Zoom sur...

Les actes d'imagerie

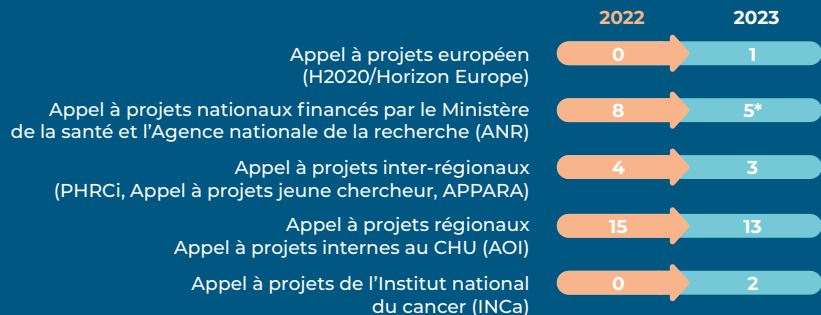


Autres actes techniques



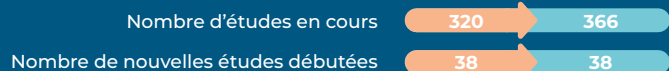
#3 LA RECHERCHE AU CHU

Nouveaux projets promus par le CHU



*Campagne 2023 en cours

Études promues par le CHU



Études à promotion externe



RIPH = Recherche impliquant la personne humaine.

*RIPH1 : étude interventionnelle «à risque».

RIPH2 : étude peu interventionnelle «à faible risque». *RIPH3 : étude peu ou pas interventionnelle «sans risque».

point de repère :

1 695
études en cours
au CHU

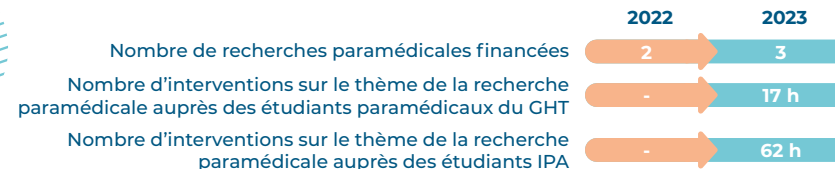
+ 16,7 %

Classement de Stanford :
16 médecins classés parmi les
2 % des chercheurs les plus
influents dans le monde en 2022.

Classement de Shanghai de l'Université de
Bourgogne (2022) : classement de rang mondial
dans les disciplines de santé publique
(301-400^{ème}) et recherche clinique (201-300^{ème})



Recherche paramédicale



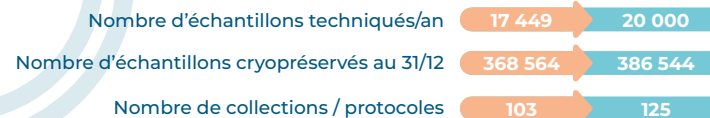
Patientes et patients inclus au CHU dans un protocole de recherche



Publications validées



Centre de ressources biologiques



#4 Des femmes et des hommes AU SERVICE DES PATIENTS

La communauté hospitalière



Personnel médical*



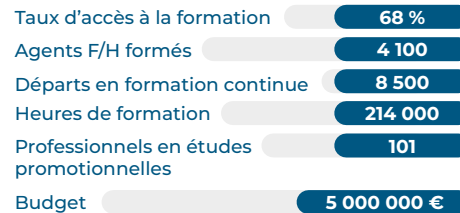
Personnel non médical*



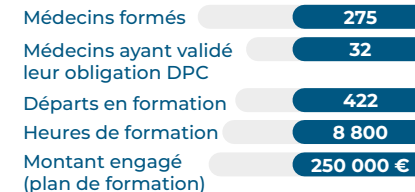
* En effectif physique.

Formation, enseignement, professionnalisation

Formation continue non médicale



Formation continue médicale



Promouvoir et transmettre un enseignement d'excellence

Formation initiale paramédicale

Filières de formation	Nombre d'apprenants			Diplômes délivrés		Référentiel de formation	
	Quota	2022	2023	2022	2023	Heures de stage	Heures de cours
Filière de formation aide-soignante et aide-soignant	61	58	64	49	48	770	770
Filière de formation ambulancière et ambulancier	60	66	77	64	53	245	556
Filière de formation assistante et assistant de régulation médicale*	45	10	17	0	9	735	735
Filière de formation Cadre de santé H/F	36	36	36	32	36	525	780
Filière de formation infirmière et infirmier	512	454	461	120	127	2 100	2 100
1 ^{ère} année	172	188	189				
2 ^e année	170	136	130				
3 ^e année	170	130	142				
Filière de formation infirmière et infirmier anesthésiste	36	31	31	12	17	2 030	1 260
1 ^{ère} année	18	16	16				
2 ^e année	18	15	15				
Filière de formation Infirmière puéricultrice F/H	22	22	16	22	22	735	749
Antenne de formation infirmière et infirmier de bloc opératoire	10	10	13	0	10	1 645	1 155
Campus Paramédical	782	687	715	299	322	8 785	8 105

* Ouverture le 1^{er} septembre 2022



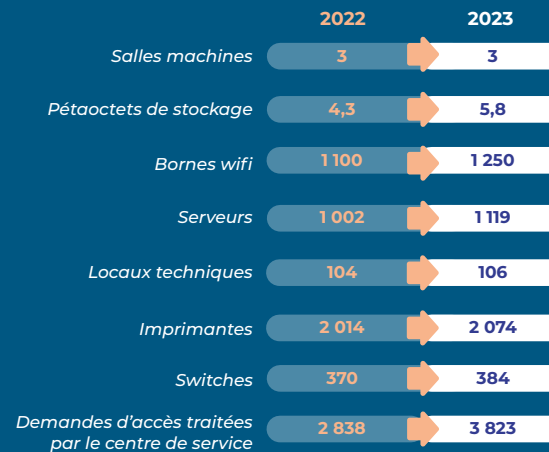
Activité hôtelière et logistique



Activité biomédicale



Systèmes d'information



Autres chiffres issus du DPI



#5 INVESTIR POUR DÈMAIN

Montant de l'investissement global annuel

50 M€

Quelques projets majeurs

DESCRIPTION	MONTANT
Démarrage des travaux de l'odontologie provisoire et des études du bâtiment définitif	14 900 000 €
Démarrage des travaux de l'EHPAD de Champmaillot	13 100 000 €
Finalisation de Bocage central nord est	7 500 000 €
Finalisation de l'Institut de la Fertilité	7 200 000 €
Finalisation des urgences pédiatriques	3 700 000 €
Finalisation des salles multimodales	3 400 000 €



Une situation financière particulièrement robuste

Budgets d'exploitation

850 M€

DÉPENSES*

	2022	2023	2023/2022 en %
Charges de personnel	421 020 408 €	446 960 909 €	6,2 %
Charges à caractère médical	211 805 076 €	231 847 999 €	9,5 %
Charges à caractère hôtelier et général	47 820 989 €	59 179 405 €	23,8 %
Charges d'amortissements, de provisions et financières	59 386 049 €	60 797 167 €	2,4 %
TOTAL	740 034 545 €	798 787 503 €	7,9 %

RECETTES*

	2022	2023	2023/2022 en %
Produits versés par l'assurance maladie	624 047 191 €	673 965 515 €	8 %
Autres produits de l'activité hospitalière	52 239 926 €	53 520 857 €	2,5 %
Autres produits	89 270 341 €	92 256 145 €	3,3 %
TOTAL	765 559 480 €	819 744 540 €	7,1 %

*Budget général

QUALITÉ ET SÉCURITÉ DES SOINS POUR TOUS

Satisfaction des patients*

NOTE GLOBALE
74/100
en 2022

75/100
en 2023

	2022	2023
1. Accueil	71/100	75/100
2. Prise en charge inf./AS F/H	82/100	83/100
3. Prise en charge par les médecins, chirurgiens, sages-femmes F/H	81/100	81/100
4. Chambre	77/100	77/100
5. Repas	62/100	64/100
6. Sortie	64/100	65/100

63,8 % des patients hospitalisés recommanderaient certainement l'établissement.

NOTE GLOBALE
78/100
en 2022

78/100
en 2023

	2022	2023
1. Avant l'hospitalisation	81/100	81/100
2. Accueil le jour de l'hospitalisation	80/100	81/100
3. Prise en charge	83/100	83/100
4. Chambre et repas / collation	73/100	74/100
5. Sortie et retour à domicile	74/100	74/100

70,4 % des patients hospitalisés recommanderaient certainement l'établissement.

NOTE GLOBALE
76/100
en 2022

74/100
en 2023

	2022	2023
1. Accueil	86/100	79/100
2. Prise en charge	82/100	81/100
3. Lieu de vie	68/100	63/100
4. Repas	63/100	59/100
5. Organisation de la sortie et retour à domicile	76/100	73/100

38,7 % des patients hospitalisés recommanderaient certainement l'établissement.

*Résultats de l'enquête nationale ESATIS

Indicateurs qualité

Évaluation interne

	2022	2023
Patientes/Patients traceurs	18	18
Parcours traceurs	12	11
Audits internes transversaux (hors secteurs normés)	4	5

Secteurs normés

	2022	2023
Audit interne		
Nombre d'auditeurs F/H internes	20	24
Nouveaux auditeurs F/H internes formés	6	7
Nombre d'audits internes réalisés	22	21
Supervision		
Certification initiale	-	1
Renouvellement de certification	5	2
Inspection	-	2
Secteurs accompagnés	13	16

**Certification HAS :
Qualité des soins
confirmée**



Déclaration des événements indésirables

Suivi des événements indésirables (EI)

	2022	2023
EI déclarés	3 887	4 377
dont EI associés aux soins	2 718	2 773
dont EI liés aux risques professionnels	538	621
dont EI liés aux risques techniques et environnementaux	631	983
dont EI graves (EIG) associés aux soins déclarés sur le portail national	25	24

Démarche de retour d'expérience

	2022	2023
RETEX	60	63
Séances de CREX transversaux	19	24

Relations avec les usagers

Réclamations



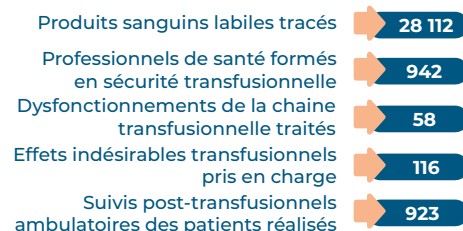
Communication du dossier médical



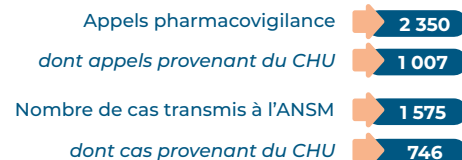
Vigilances, Risques infectieux et en endoscopie

Vigilances sanitaires

Hémovigilance



Pharmacovigilance



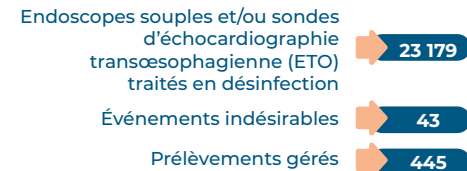
Biovigilance



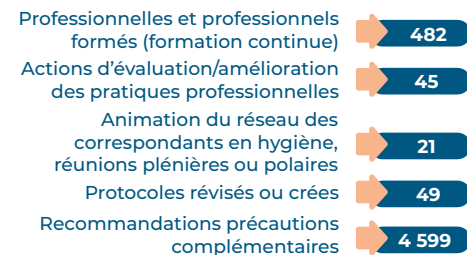
Matériorigilance et réactovigilance



Gestion des risques en endoscopie



Risques infectieux





CHU DIJON BOURGOGNE

1 bd Jeanne d'Arc - BP 77908 - 21079 Dijon cedex

03 80 29 30 31